

**Spolek pro aktivní ochranu přírody v Moravském krasu OKRAS
ve spolupráci se Správou CHKO Moravský kras
pořádá poslední brigádu v roce 2017:**

BRIGÁDU NA LAŽÁNECKÝCH STRÁNÍCH

O co jde?

Jedinečná příležitost pomoci jedné z nejsevernějších stepních lokalit Moravského krasu s výskytem řady vzácných či chráněných druhů, které jsou ohroženy zarůstáním křovinami a stromy. Možnost posledního setkání členů i nečlenů, příznivců a fanoušků Moravského krasu v roce 2017 při práci. V neděli za odměnu připravena prohlídka neveřejně přístupné jeskyně.

Kdy?

Sraz v sobotu 23. září 2017 od 8:00, konec 24. září 2017 odpoledne.

Kde?

Sraz v místě ohniště (viz mapka dále) nedaleko restaurace v Lažánkách u Blanska, souřadnice: 49°21'7.420"N, 16°42'26.401"E (<https://mapy.cz/s/20Yj4>).

Průběh

V sobotu od 8:00 práce na jednotlivých lokalitách (kosení, hrabání, výřez dřevin, zatírání pařízků, pálení vyřezaného dřeva). Přibližně v 18:00 ukončení prací, přejezd do Rudic, večeře (restaurace Tumperek v Dělnickém domě, či individuálně) a nocleh v sokolských kabinách u hřiště. V neděli dodělávky prací, prohlídka jeskyně.



Jak se tam dostat?

Autobusem č. 221 v 7:40 (příjezd 7:49), nebo 251 v 8:43 (příjezd 8:52) z blanenského autobusového nádraží na zastávku „Blansko, Lažánky“. Parkoviště pro automobily je hned u hlavní silnice.

Co je potřeba udělat?

Vyřezat nepůvodní, či masivně se šířící dřeviny a zabránit jejich dalšímu obrážení. Pokosit luční enklávy a pohrbat pokosenou hmotu v lokalitách výskytu vzácného hořce křížatého.

Proč?

5 let nespásané stráně a skalní step zarůstají dřevinami, což ohrožuje řadu vzácných druhů, např. pavouka stepníka rudého. Neodstraňování travní biomasy na loukách nad stepí pak vede např. k úbytku ohroženého hořce křížatého.

Co zajistíme?

Občerstvení a pití na pracovišti po oba dny, večeři v Rudici a nocleh včetně povlečení v Rudici poblíž Dělnického domu v sokolských kabinách u fotbalového hřiště. Některé pracovní nástroje a náčiní (omezený počet, vezměte prosím kdo můžete i své).

Co vezměte s sebou

Jídlo dle vlastního uvážení, pracovní oblečení včetně pevné obuvi do svažitého terénu, rukavice, příp. pilky, pákové nůžky. Kdo bude ochoten vzít motorovou pilu, či další nářadí, nahlaste prosím předem kolik a kterého. Vybavení do jeskyně (baterka, gumáky apod.).

Dejte vědět že přijedete!!!

Do 20. září je třeba se přihlásit, objednat nocleh, a to buď emailem na michal.friedl@email.cz, nebo na <https://1drv.ms/x/s!Ap4zCj8mLKzGgQRVO7epIq6Ah1v3>, kam se můžete sami zapsat (Vpravo nahoře je třeba zvolit v nabídce „upravit sešit“, pak možnost „upravit v prohlížeči“. Tabulku lze pak jakkoliv upravovat.), eventuálně nahlásit, jaké můžete vzít nářadí.

Kdo jsme?

Spolek pro aktivní ochranu přírody v Moravském krasu OKRAS pořádá například exkurze v Moravském krasu a okolí, Den Země v Adamově, kosení luk u Holštejna, netýkavkobraní či vyřezávání dřevin na různých lokalitách.

www.facebook.com/ochrana.prirody.moravskeho.krasu

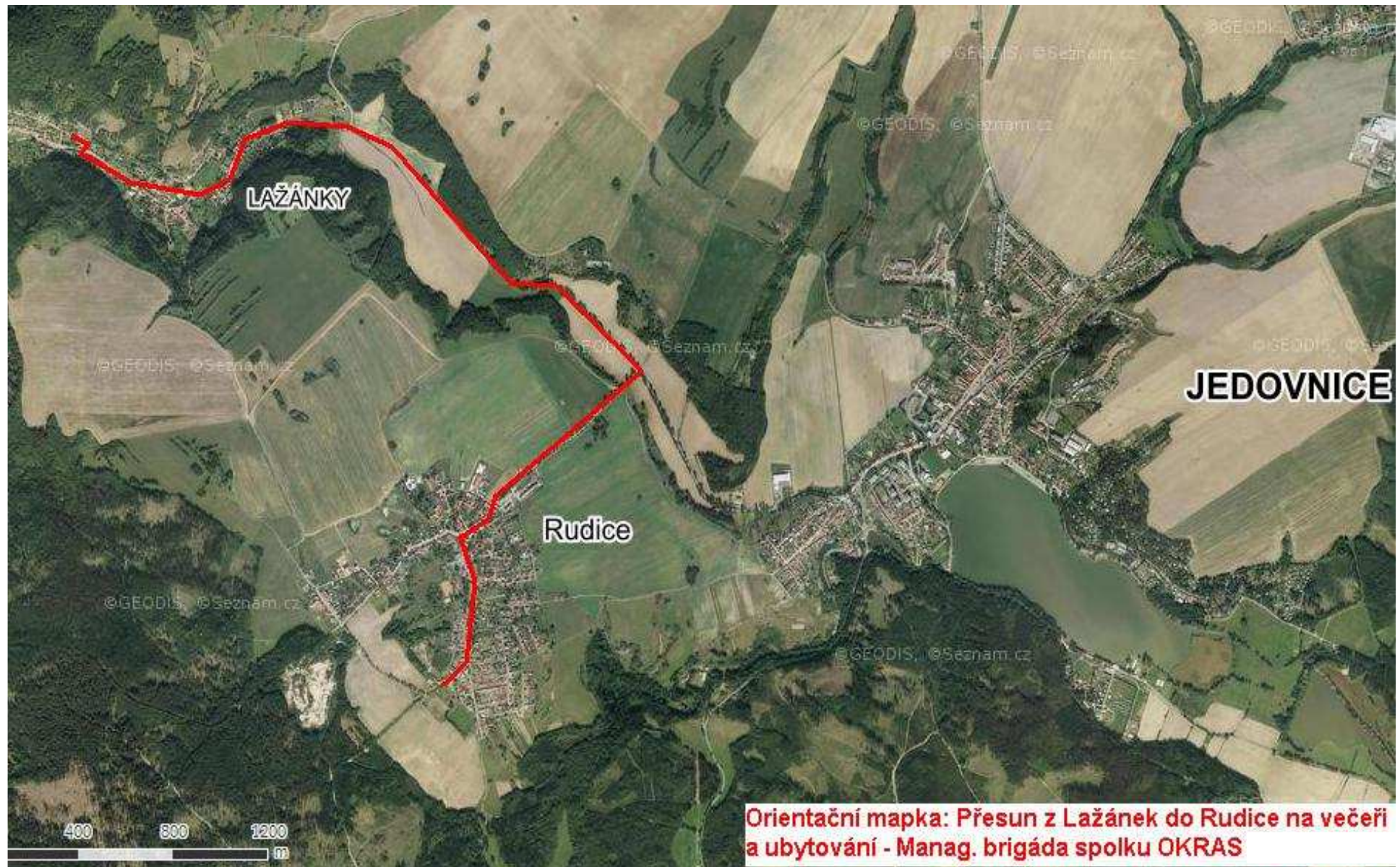
Přijďte prosím pomoci přírodě Moravského krasu i vy. Čím více nás bude, tím lépe to půjde!



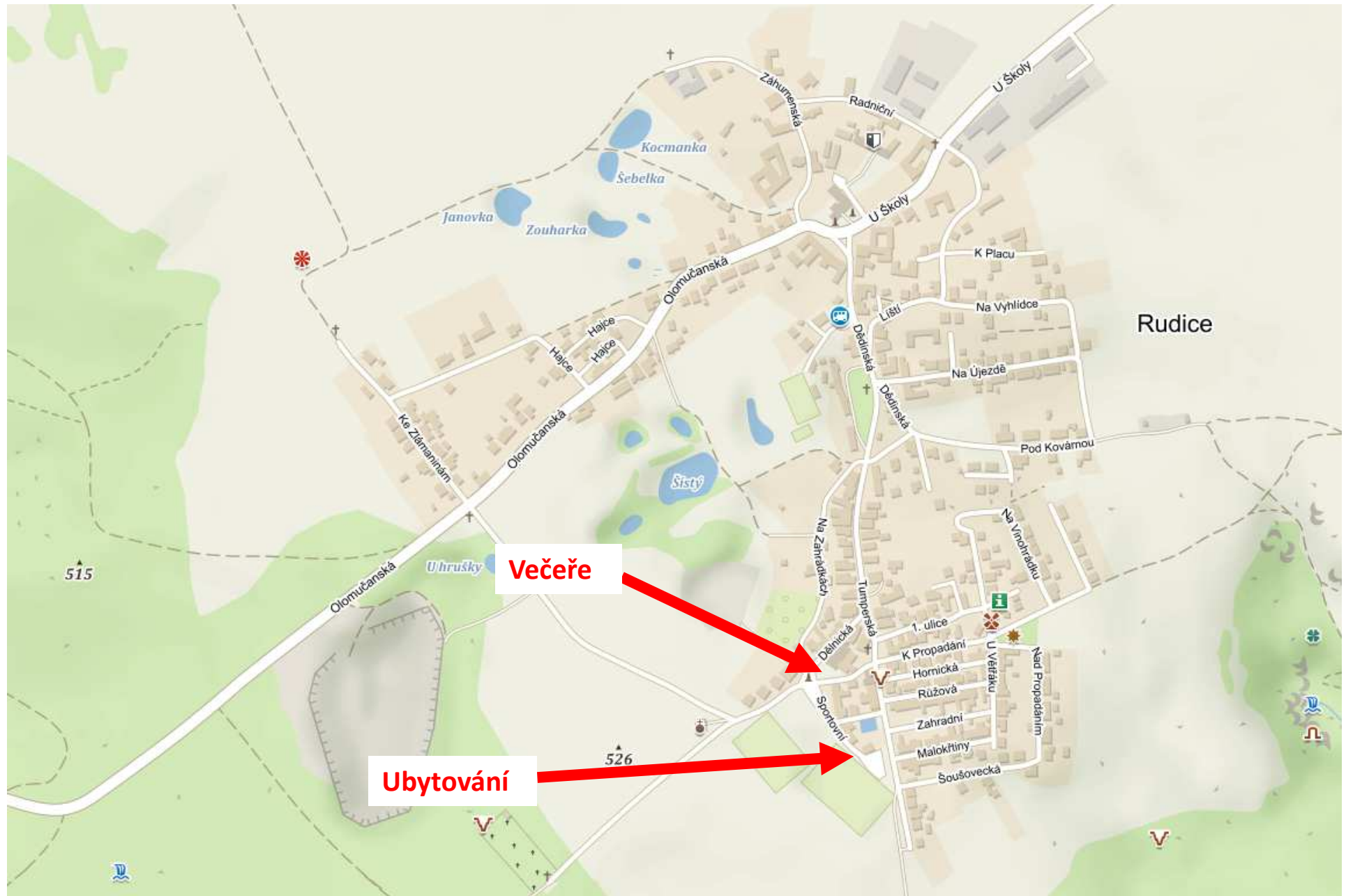
Rozmístění pracovních ploch a úkolů na nich



Přesun do Rudice (večeře, ubytování)



Rudice (večeře, ubytování)





Škrapová stráň v Lažáneckém žlebu



Škrapová stráň v Lažáneckém žlebu

Vzácní lažánečtí obyvatelé



Hořec křížatý



Stepník rudý